

ЧАСТЬ 2. ЭКСПРЕСС-ПРЕДСТАВИТЕЛЬСТВО

ОПИСАНИЕ

ОСНОВНЫЕ УСЛУГИ ЭКСПРЕСС-ПРЕДСТАВИТЕЛЬСТВА ПРОМСВЯЗЬБАНКА

- Консультирование физических лиц по кредитным продуктам банка;
- Прием заявок на выдачу розничных кредитов:
 - автокредитов;
 - кредитов на неотложные нужды;
 - экспресс - кредитов;
 - кредитных карт.
- Выдача экспресс-кредитов.

ХАРАКТЕРИСТИКА:

Занимаемая площадь - 5 кв. метров;

Экспресс-представительство — это мобильная точка продажи в торговых центрах и иных местах массового обслуживания клиентов. В дальнейшем предполагается комплектовать экспресс-представительство терминалом — электронным кассиром Cash in & Cash out.

СОТРУДНИКИ:

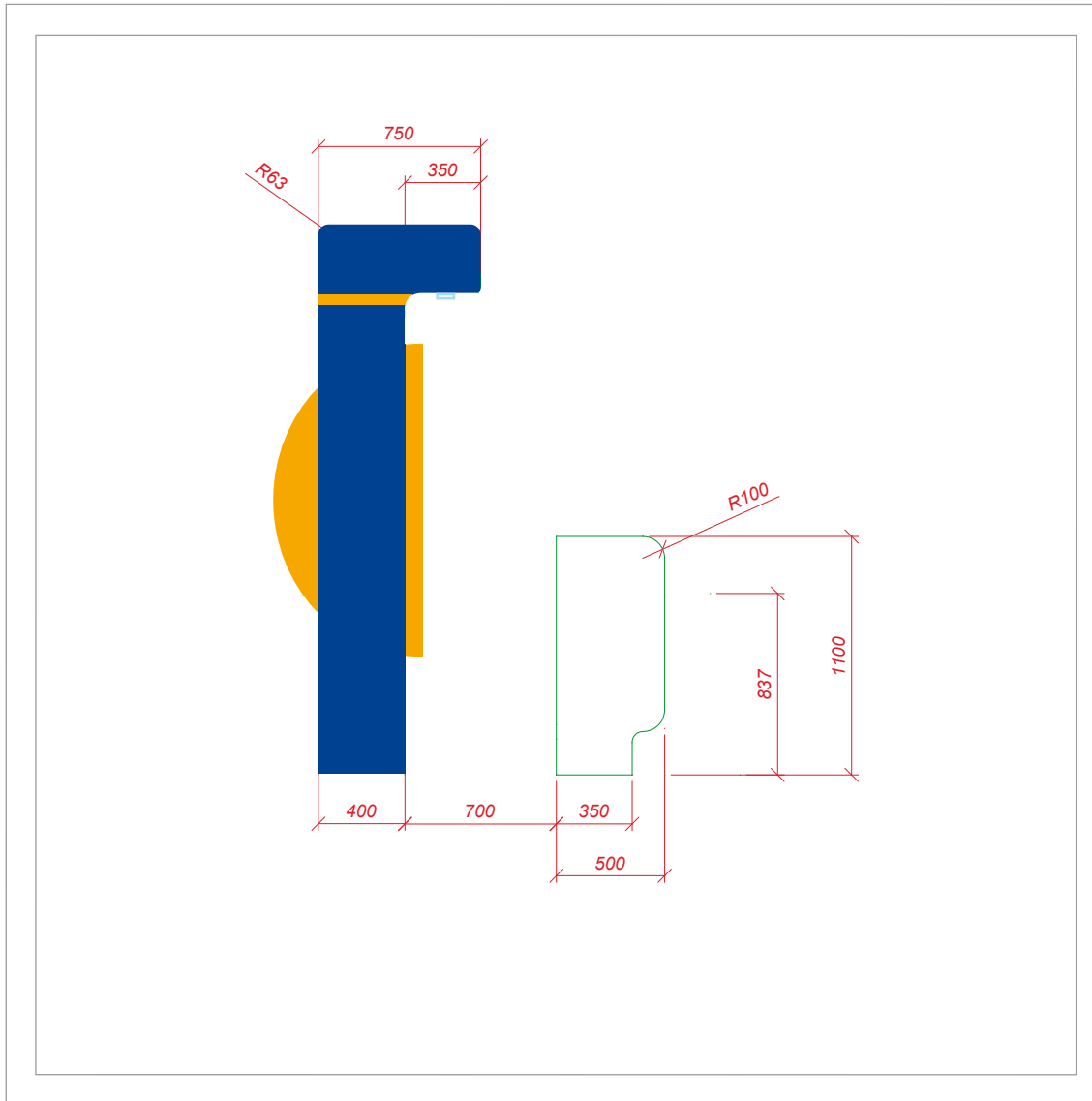
Кредитный эксперт-консультант

ВРЕМЯ РАБОТЫ ТОЧЕК ПРОДАЖ:

Совпадает со временем работы торгового центра.

ЧАСТЬ 2. ЭКСПРЕСС-ПРЕДСТАВИТЕЛЬСТВО

ПЛАНИРОВКА

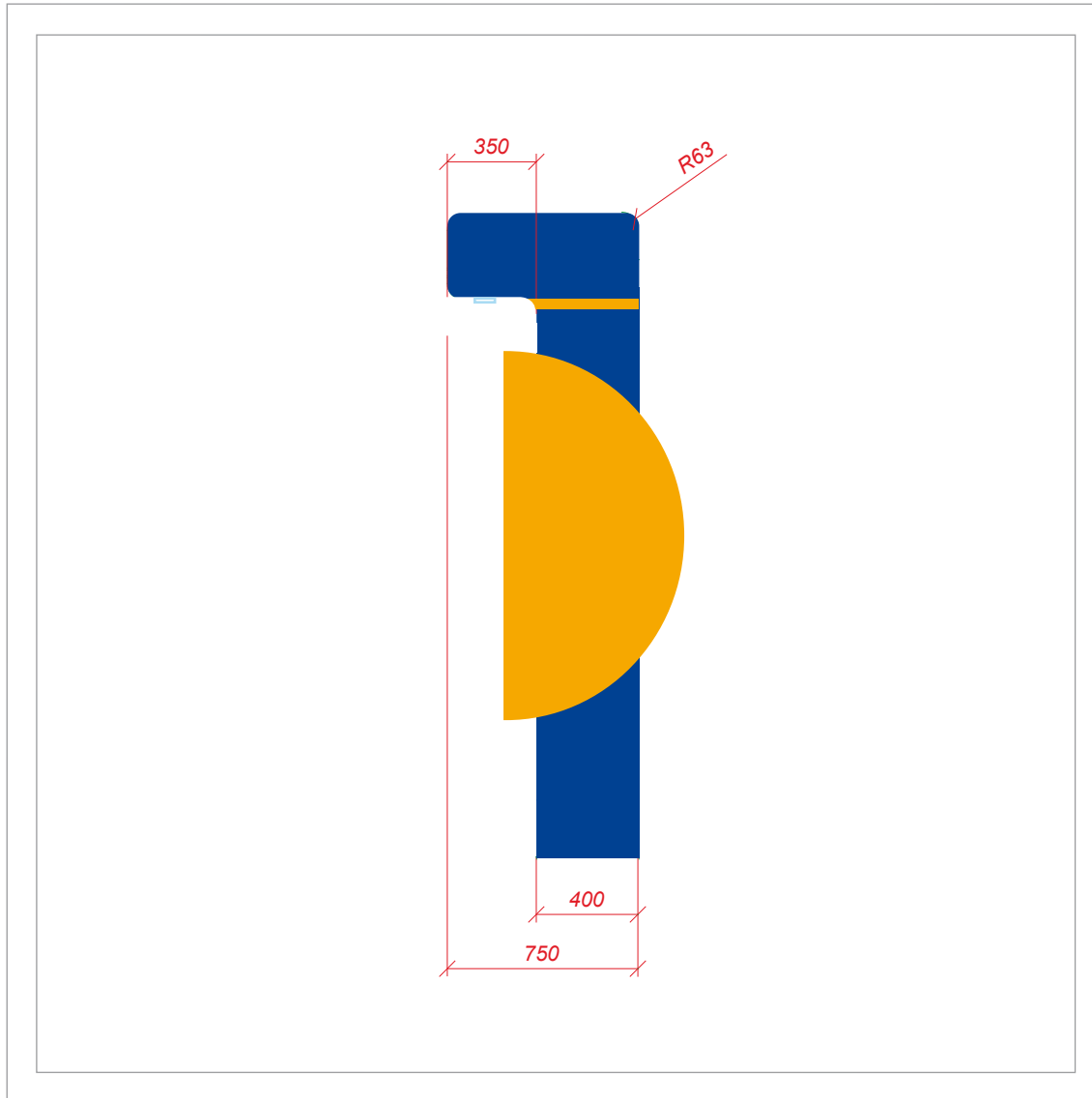


Конструкция экспресс-представительства состоит из двух основных элементов — рабочего места кредитного инспектора-консультанта (стойки ресепшен) и рекламной стойки.

Внутренняя часть рекламной стойки может быть оборудована в виде шкафа для хранения документов, представительской продукции, одежды сотрудников и т. п.

ЧАСТЬ 2. ЭКСПРЕСС-ПРЕДСТАВИТЕЛЬСТВО

ПЛАНИРОВКА

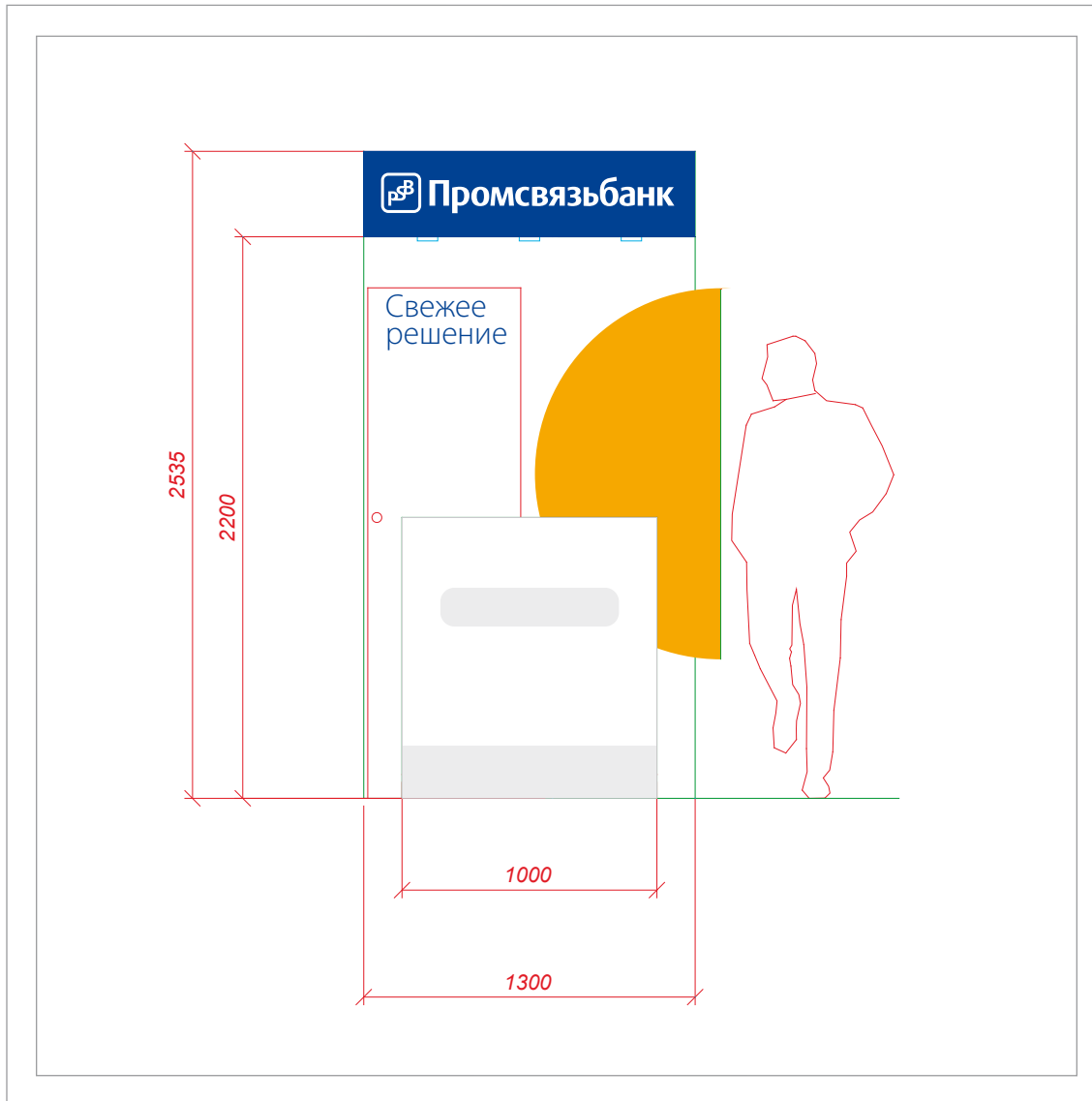


На правой и боковой части рекламной стойки размещен атрибут розничного бренда Промсвязьбанк — декоративный элемент “апельсин”.

Декоративный элемент может быть выполнен как в объемном (формованный из акрилового пластика), так и плоскостном варианте (выполнен с помощью аппликации полноцветного изображения на плоский каркас) и подсвечивается изнутри.

ЧАСТЬ 2. ЭКСПРЕСС-ПРЕДСТАВИТЕЛЬСТВО

ФАСАДНЫЙ ПЛАН

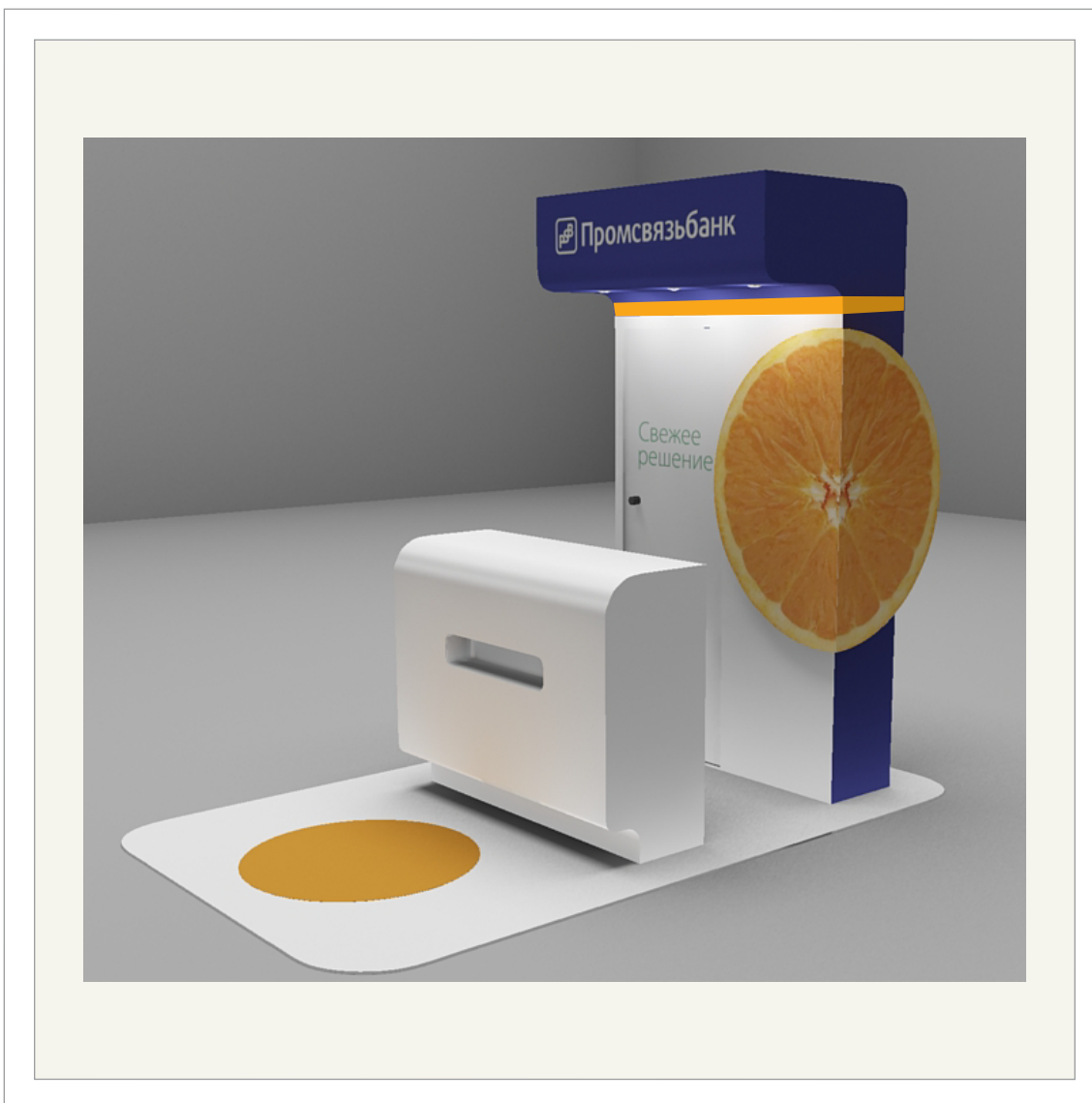


Фриз рекламной стойки представляет собой световой короб-вывеску с логотипом Промсвязьбанка, выполненном в виде объемных световых букв. Если изготовление световой конструкции невозможно, логотип наносится с помощью аппликации ПВХ-пленок фирменных цветов.

Низ выступающей части фриза рекламной стойки оборудован точечными галогенными светильниками.

ЧАСТЬ 2. ЭКСПРЕСС-ПРЕДСТАВИТЕЛЬСТВО

СТИЛЕВОЕ РЕШЕНИЕ



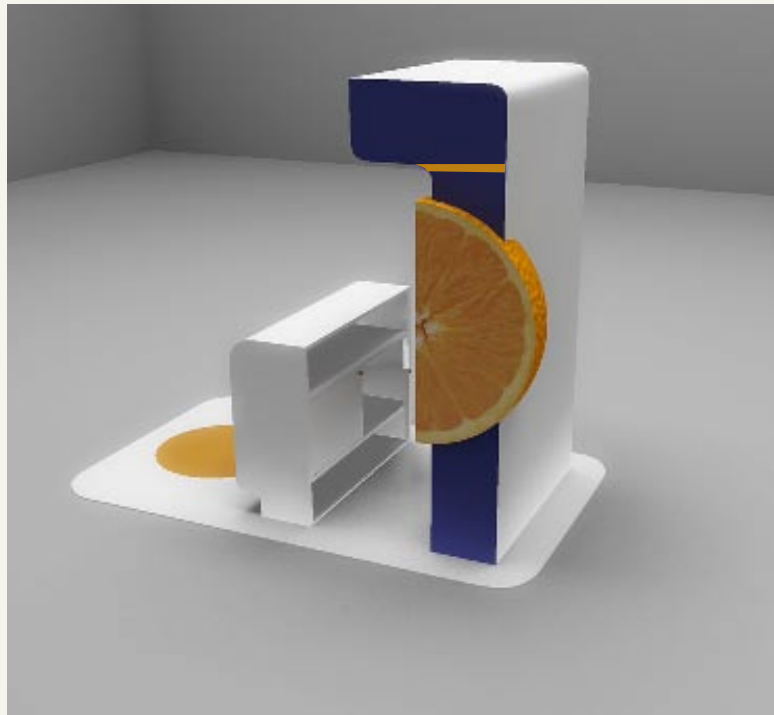
Для повышения узнаваемости розничного бренда банка необходимо по возможности использовать фирменные стилистические элементы в отделке пола непосредственно перед экспресс-представительством. Для этого с внешней стороны стойки рекомендуется размещать напольное покрытие, выполненное из аппликации контрактных линолеумов светлого и оранжевого тонов уложенного на мобильный ГВЛ-каркас. Например:

- из коллекции FORBO Marmoleum top-shield 3126 (оранжевый) и 3049 (белый);
- или:
- Tarkett Accezent Solo CA 310 53 (оранжевый) и CA 310 57(белый);
- или:
- Tarkett Somplan Plus 256 NCS S 1050-Y50R (оранжевый) и 262 NCS S 2000-N (белый)

В случае невозможности укладки собственного брендингового покрытия пола, а также если покрытие площадки выполнено из материала светлых тонов, рекомендуется наносить на существующее покрытие рисунок (оранжевые круги) из непрозрачной пленки 3М (серия Scotchcal, тон 34) или ее аналога.

ЧАСТЬ 2. ЭКСПРЕСС-ПРЕДСТАВИТЕЛЬСТВО

СТИЛЕВОЕ РЕШЕНИЕ



Задняя часть рекламной стойки может быть окрашена в белый или фирменный синий цвет (pantone Reflex Blue C) или использована в качестве рекламной стены для размещения промо-информации. Для сменных рекламных постеров на задней стене конструкции может быть укреплена рама минимальной толщины, выполненная из алюминиевого профиля или шлифованной нержавеющей стали.

Рекламный постер выполняется методом широкоформатной печати по банерной ткани

ЧАСТЬ 2. ЭКСПРЕСС-ПРЕДСТАВИТЕЛЬСТВО

СТОЙКА ОПЕРАЦИОНИСТА

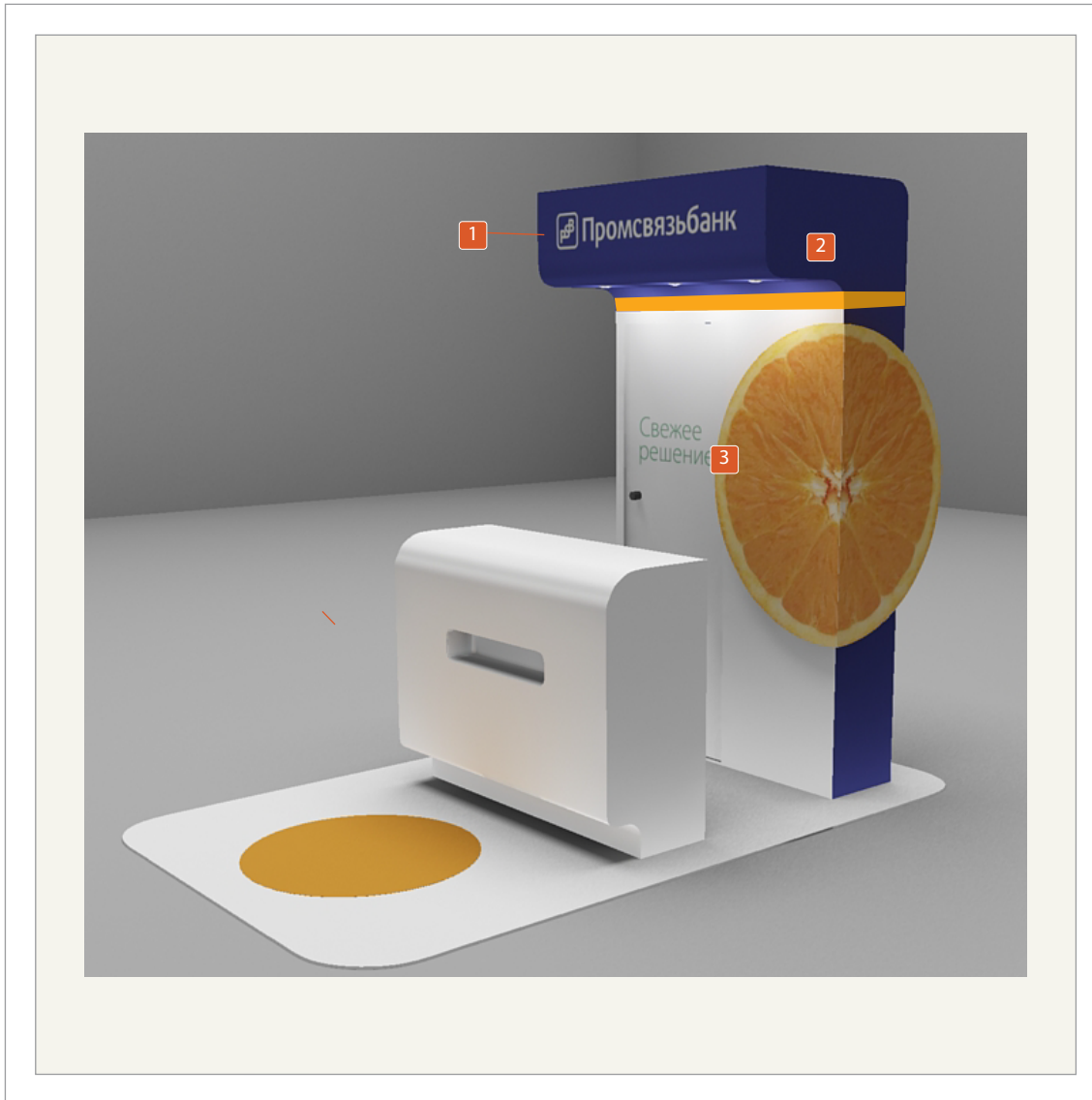


Ресепшен-стойка представляет собой рабочее место для 1-2 сотрудников. Снизу, под столешницей располагается полка и закрывающаяся тумбочка для хранения документов, промо-материалов и личных вещей.

Стойка ресепшен комбинируется из двух типов материалов. Скругленные части стойки на передней панели выполняются из CORIAN GLACIER WHITE - (A) или любого другого аналогичного по свойствам материала. Остальное тело стойки выполняется из ламинированного МДФ светлого тона.

ЧАСТЬ 2. ЭКСПРЕСС-ПРЕДСТАВИТЕЛЬСТВО

МАТЕРИАЛЫ И ОТДЕЛКА



1. Вертикальная вывеска.

Универсальный световой короб, выполненный из композитного материала DIBOND, с окраской в фирменные цвета: синий (pantone Reflex Blue C) и оранжевый (pantone Orange 21 C). Логотип Банка выполняется в виде объемных световых букв. Если установка световой конструкции невозможна, рекомендуется размещение несветовой вывески с изображением, нанесенным методом аппликации непрозрачными пленками 3М — синий (серия Scotchcal, тон 90), белый (серия Scotchcal, тон 10), оранжевый (серия Scotchcal, тон 34) или их аналогами.

2. Каркас рекламной стойки

Изготавливается из DIBOND, окрашенного в фирменный цвет, или комбинируется из 2 видов ламинированного МДФ светлого и синего цветов.

3. Декоративный элемент “апельсин”.

Может быть выполнен как в объемном (формованный из акрилового пластика), так и плоскостном варианте (выполнен с помощью аппликации полноцветного изображения на плоский каркас) и подсвечивается изнутри.